

Røgudluftning/komfortventilation

Vinduesåbner til enkeltvindue

Vega er en støjsvag elektrisk kædemotor indbygget i et støbt aluminiumshus med elektroniske endestop.

velegnet til åbning af facadevinduer / tagvinduer.

Med sin slanke udformning (45x32mm) er Vega velegnet til glas/alu konstruktioner.

Kæden er udført i rustfri stål.

Belastningsstop i lukkeretning.

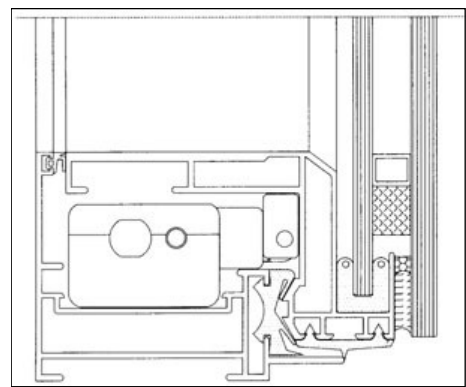
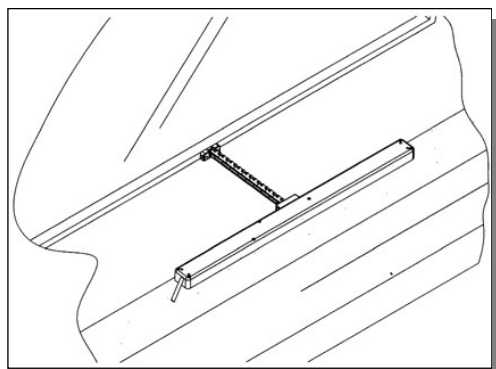
Leveres med 1,5m ledning og vippebeslag.

På vinduer over 900mm kan motoren fastgøres direkte i karm med 4 skruer.

Kan på bestilling leveres med parallel styring for 2 motorer på samme ramme

Vega kan arbejde ved 230 eller 24 volt. med åbnings-længde på 300 mm.

Motoren kan leveres i grå, hvid eller sort.



Tekniske data: VEGA



Fugtisolation	IP 30
Spænding:	230 V a.c. 50 Hz
Strøm:	0,3 A
Effekt:	
Spænding:	24 V d.c.
Strøm:	0,7 A
Effekt:	
Trykkraft:	250 N (25 kg)
Trækkraft:	250 N (25 kg)
Åbne/lukkehastighed	9 mm/s
Åbne/lukkelængde	300 mm
Parallelkobles:	Ja

Vedligehold:

- Normalt ingen vedligehold, dog ved belastede placeringer, (meget støv eller saltholdige områder), kan kæden smøres med

