

SlimEvolution kædemotor.

Slim Evolution kædemotor er en 24Vdc støjsvag programmerbar kædemotor, med præcis positions tilbagemelding. Motoren har en maksimal slaglængde på 360mm og en maksimal løftekraft på 150N (200N i korte perioder), og en trækraft på 200N.

Motoren leveres som standard udgave med følgende data.: (som polariserings skift ved åbne og lukke).

- 8 forskellige slaglængder. (Indstilles via dipswits under klemdæksel på motoren). Std 310mm.
- Trækraft. 200N
- Trykkraft. 150N (200N i korte perioder)
- 4 forskellige hastigheder. (Indstilles via dipswits under klemdæksel på motoren, som 30, 50, 70 eller 90% af max. hastighed. Max hastighed ca. 8mm sec.). Std. ved levering 30%.
- Reversering 1-2mm for beskyttelse af vinduets gummiliste.
- Klemsikring. (Ved klemning reverserer motoren).
- Synkron kørsel.
- Option.: Kan også leveres med kundes ønskede indstillinger, ved for eks. speciel opgaver.

Motoren kan også leveres som bus-motor med følgende optioner.:

- Justerbar slaglængde.
- Justerbar hastighed.
- Justerbar træk og trykkraft.
- Forskellige hastigheder ved forskellige driftformer (automatisk, manuel, regnvejrer eller blæst.

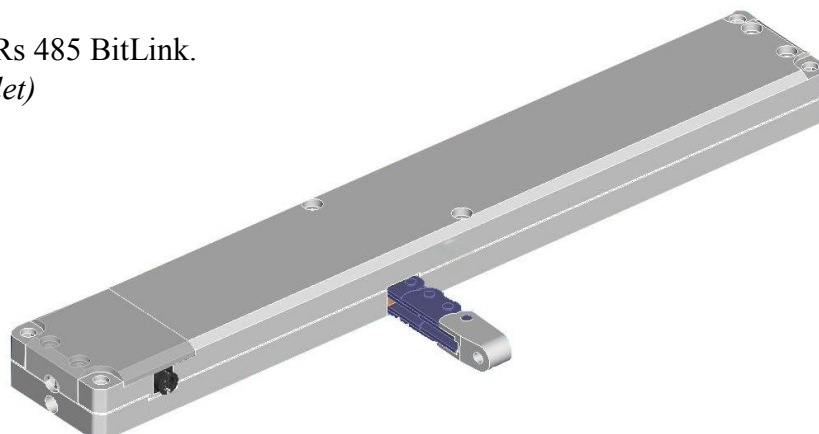
Ved tilslutning til ”Climatic NV Multicontrol System” opnås følgende egenskaber.:

- Enkel og billig installation.
- Modulært opbygget system med fuld autonomitet.
- Minimum af fejl muligheder (ingen centraler o.a.).
- Lang holdbarhed.

Ved indstilling af motorens mange parametre, anvendes en pc og et special program.

Kommunikations protokoller.:

- NV. Multicontrol System. Rs 485 BitLink.
- Bactnet. (ikke færdigudviklet)



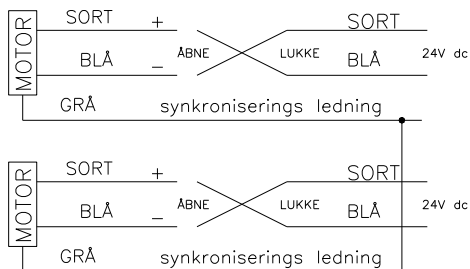
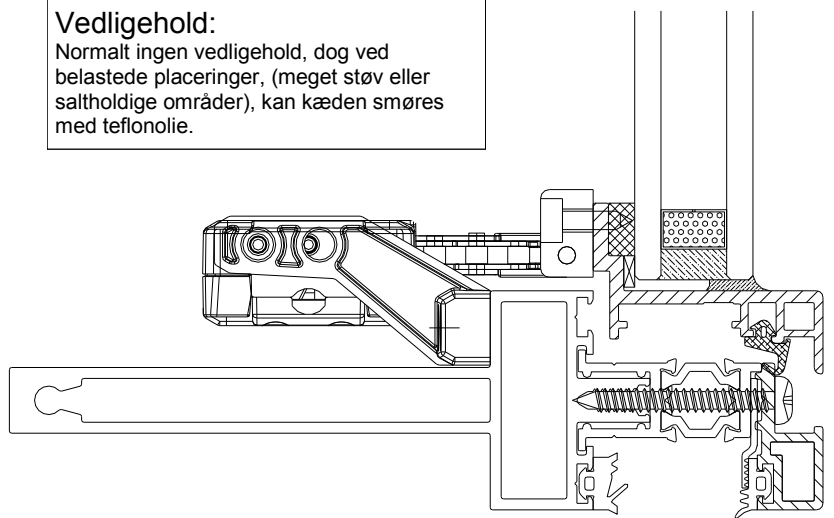
Tekniske data: Slim Evolution



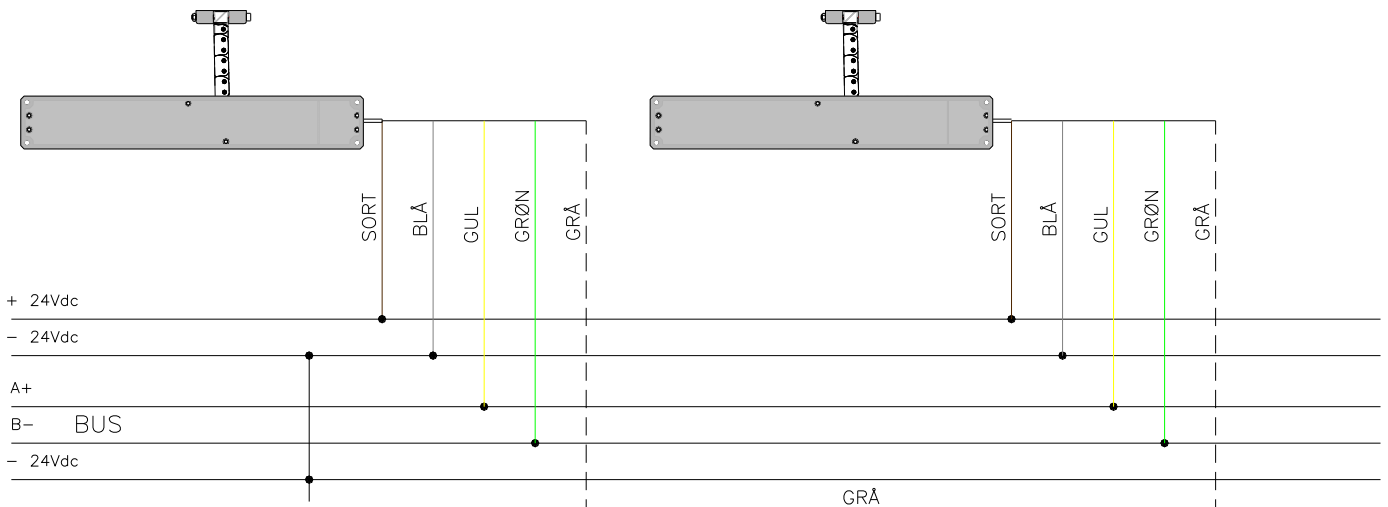
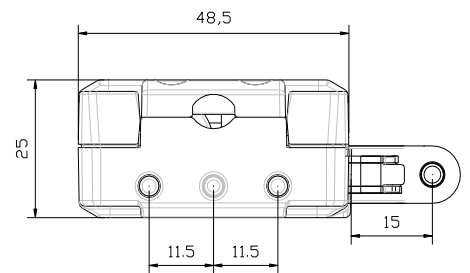
Fugtisolation	IP 20
Spænding:	24 V d.c.
Strøm:	0,3 A
Effekt:	7,2W
Trykkraft:	150 N (15 kg)
Trækraft:	200 N (20 kg)
Åbne/lukkehastighed	3-7,6 mm/sek
Åbne/lukkelængde	45 - 360 mm
Parallelkobles:	Ja
Vægt:	1,15 kg

Vedligehold:

Normalt ingen vedligehold, dog ved belastede placeringer, (meget støv eller saltholdige områder), kan kæden smøres med teflonolie.



Synkroniseringsledning ledning forbindes kun hvis der er mere end 1 actuator på samme vinduesramme. Op til 5 actuatorer kan synkroniseres på samme ramme.



Synkroniseringsledning forbindes kun hvis der er mere end en actuator på samme vinduesramme

