

## Røgudluftning/komfortventilation

### Vinduesåbner til enkeltvindue

Qasar er en støjsvag elektrisk kædemotor indbygget i et støbt aluminiumshus med elektroniske endestop.

velegnet til åbning af facadevinduer / tagvinduer.

Med sin slanke udformning (45x32mm) er Qasar velegnet til glas/alu konstruktioner.

Kæden er udført i rustfri stål.

Belastningsstop i lukkeretning.

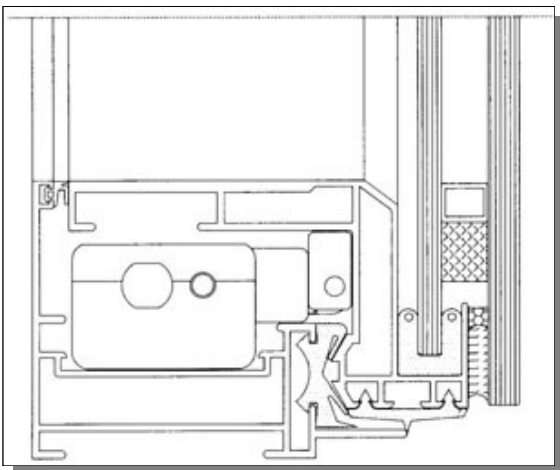
Leveres med 1,5m ledning og vippebeslag.

På vinduer over 900mm kan motoren fastgøres direkte i karm med 4 skruer.

Kan på bestilling leveres med parallel styring for 2 motorer på samme ramme

Qasar har en løftekraft på 300N og kan arbejde ved 230 eller 24 volt. med åbningslængde på 500 mm.

Motoren kan leveres i grå, hvid eller sort.





## Tekniske data: Quasar-500

Fugtisolation	IP 30
Spænding:	230 V a.c. 50 Hz
Strøm:	0,4 A
Effekt:	
Spænding:	24 V d.c.
Strøm:	0,9 A
Effekt:	
Trykkraft:	300 N ( 30 kg )
Trækraft:	300 N ( 30 kg )
Åbne/lukkehastighed	15 mm/s
Åbne/lukkelængde	500 mm
Parallelkobles:	Ja
Vægt:	2,8 kg

## Vedligehold:

- Normalt ingen vedligehold, dog ved belastede placeringer, (meget støv eller saltholdige områder), kan kæden smøres med

